

'12

TOTALDesign[®]
Evolution | Evolución

TOTAL Panel System[®] S.A. presents a new collection.

We have changed our brand structure keeping the usual philosophy.
A commitment with innovation and quality.

Brands like **OldSTONES**[®] are open to new generation products:

TOTALStone[®]

TOTALDesign[®]

TOTALWood[®]

TOTAL Panel System[®] S.A. presenta una nueva colección.

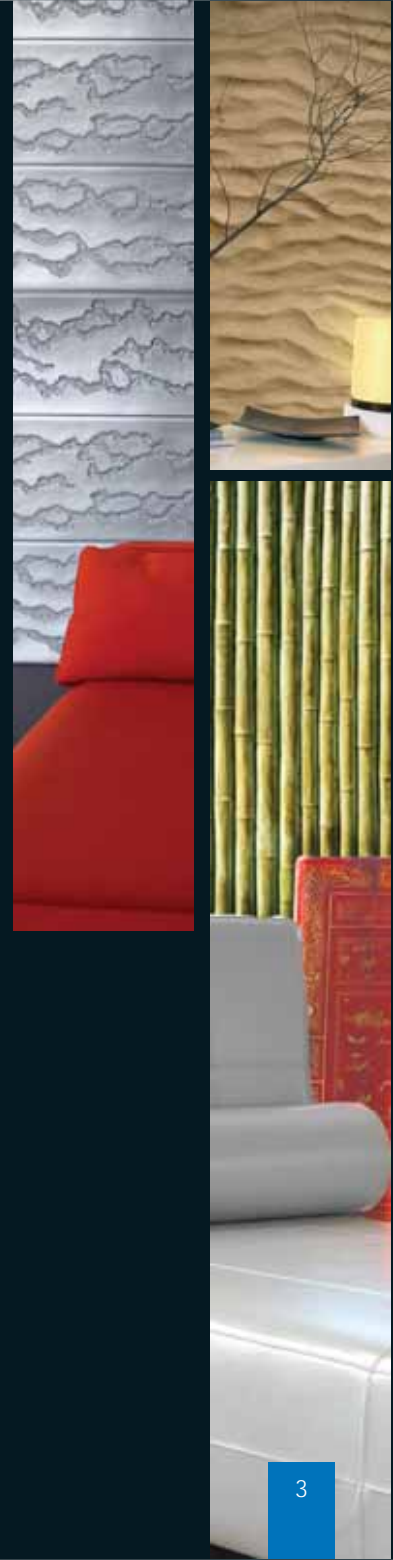
Presentamos nuestra estructura de marca con la filosofía de siempre.
La apuesta por la innovación y la calidad.

Marcas como **OldSTONES**[®] dan paso a nuevas generaciones de productos:

TOTALStone[®]

TOTALDesign[®]

TOTALWood[®]





INDEX | ÍNDICE

06 INTRODUCTION | INTRODUCCIÓN

08 PANELS | PANELES

26 CHARACTERISTICS & TECHNICAL DATA | CARACTERÍSTICAS Y DATOS TÉCNICOS

28 CATALOGUE REFERENCE | CATÁLOGO DE REFERENCIAS

TOTALDesign[®], freedom to chose

Our designs offer the most updated style and solutions, creative concepts for the possible environments as well as the unthinkable ones.

The new trends demand suitable solutions for innovative technics. Without dismissing the result of the visual effect.

Our panelling system submits to the current market and lets you create amazing atmospheres that achieve the big challenges of imagination.

Climbing to the top, beyond the limits with freedom. Your choice is a question of time.

TOTALDesign[®], libertad de elección

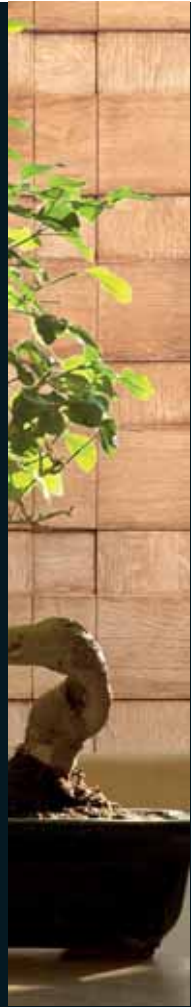
Diseños que consiguen soluciones vanguardistas, conceptos creativos para todos los espacios posibles. Y para los imposibles.

Las nuevas tendencias exigen soluciones innovadoras técnicas y estéticas. Nuestro sistema de paneles responde a las nuevas demandas, y permite proyectar ambientes singulares, para estar a la altura de los grandes retos de la imaginación.

Combinar hasta el infinito, traspasar los límites con libertad. La elección es cuestión de tiempo.



Rustic Concrete Panel · Panel Hormigón



PANELS | PANELES

Covering new environments, with last generation materials, beyond our dreams.

Para revestir los nuevos espacios, materiales innovadores, más allá de cualquier sueño.

“Dreams have to be taken very seriously”

Tadao Ando.

“Realmente hay que tomarse muy en serio los sueños”

Tadao Ando.



Anthracite Rustic Concrete Panel · Panel Hormigón Antracita



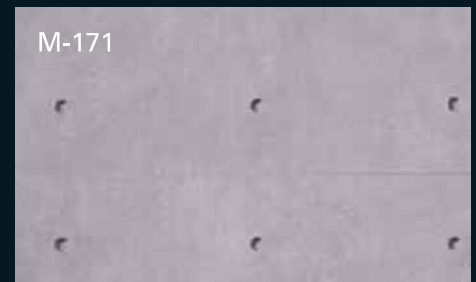
Rusty Concrete Panel · Panel Cemento Oxidado

M-172

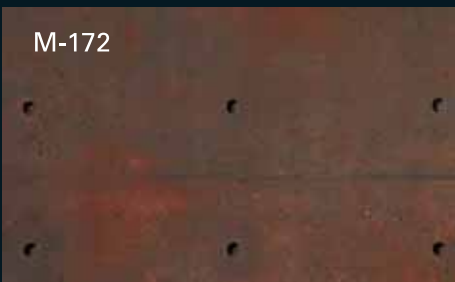


M-171

Concrete Wall Panel · Panel Cemento Encofrado



M-171

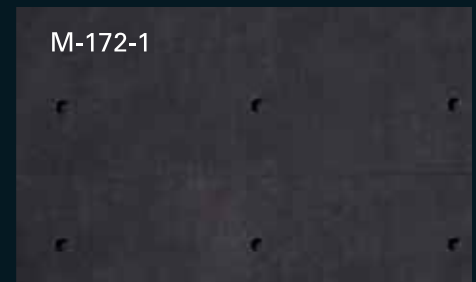


M-172

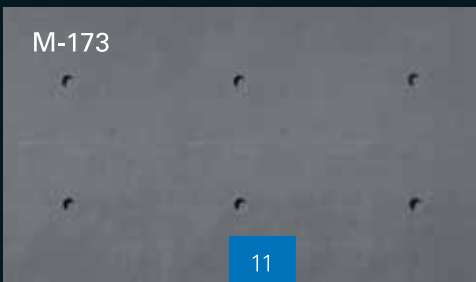


M-173

Anthracite Concrete Panel · Panel Cemento Antracita



M-172-1



M-173

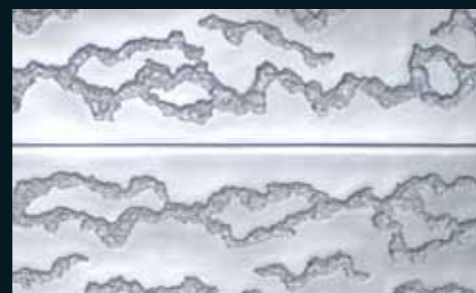


M-257

Gold Nitrate Panel · Panel Nitrato de Oro



M-255 Nitrate Panel · Panel Nitrato



M-256 Silver Nitrate Panel · Panel Nitrato de Plata



M-257 Gold Nitrate Panel · Panel Nitrato de Oro



M-250

Moon Panel · Panel Lunar



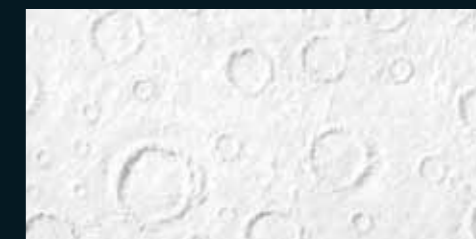
M-250 Moon Panel · Panel Lunar



M-251 Blue Moon Panel · Panel Lunar Azul



M-252 Rusty Lunar Panel · Panel Lunar Oxidado



M-253 White Moon Panel · Panel Lunar Blanco



M-291 Dakar Panel · Panel Dakar



M-291 Dakar White Panel · Panel Dakar Blanco



M-156 Xilos Wengue Panel · Panel Xilos Wengue



M-158 Xilos Wengue Copper Panel · Panel Xilos Wengue y Cobre



M-159 Light Xilos Panel · Panel Xilos Claro



Green Bamboo Panel · Panel Bamboo Verde

M-293



M-096

Rusty Slate Panel · Panel Pizarra Oxidada



M-210

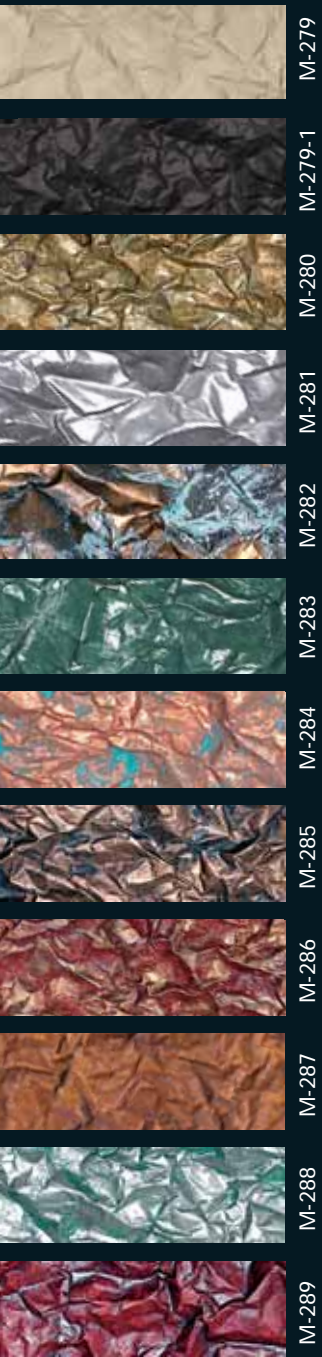
Panot Barcelona Panel · Panel Panot Barcelona



Panot Black Panel · Panel Panot Negro

M-211





M-279
M-279-1
M-280
M-281
M-282
M-283
M-284
M-285
M-286
M-287
M-288
M-289

TOTALDesign®

is a strong bet on design and techniques. You have to know the characteristics and its qualities to discover that there are no limits.

"Many people never make mistakes because they never place reasonable aims"

Goethe.

TOTALDesign®

es una apuesta fuerte por el diseño y la técnica. Hay que conocer sus características y sus cualidades para descubrir que no hay límites.

"Muchos hombres no se equivocan jamás porque no se proponen nada razonable"

Goethe.



Crusted Baroque Panel - Panel Estrujado Barroco

M-289



Crusted Silver Panel · Panel Aluminio Estrujado

M-281



M-285

Crusted Azurita Panel · Panel Estrujado Azurita



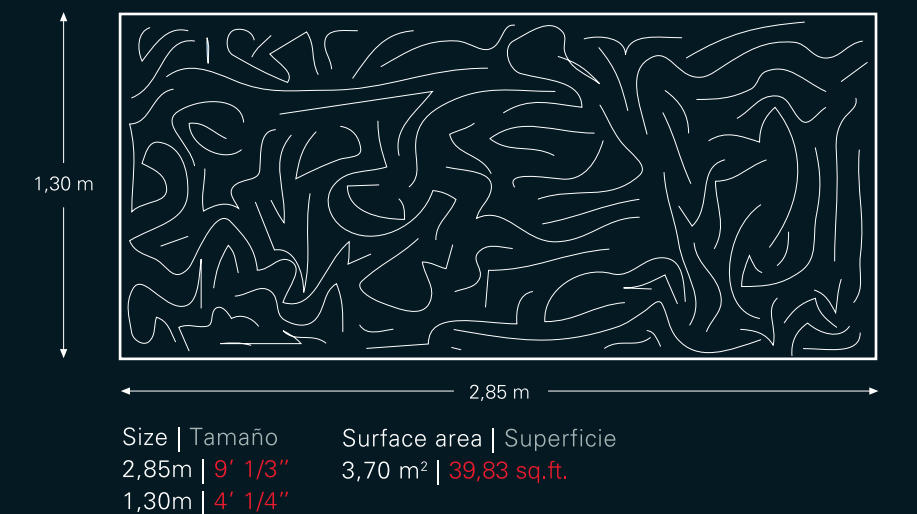
CHARACTERISTICS & TECHNICAL DATA | CARACTERÍSTICAS Y DATOS TÉCNICOS

Although we could find hundreds of features to define our products, we could summaries the most outstanding ones as follows:

Aunque encontraríamos cientos de adjetivos para definir nuestros productos, resumimos los más destacados:

- PERFECT | PERFECTOS perfect visual appearance | Su apariencia es visualmente perfecta
- CONVENIENT | CÓMODOS no maintenance or cleaning needed | No requieren mantenimiento ni limpieza
- SOLID | SÓLIDOS as stratified materials | Tanto como los estratificados
- UNAFFECTED | INALTERABLES low contraction and minimum expansion | Baja contracción y mínima dilatación
- ADAPTABLE | ADAPTABLES easy to fix on any surface | Se fijan sobre cualquier superficie
- USEFUL | PRÁCTICOS easy and quick installation planning permission no required | Se instalan fácil y rápidamente, sin permiso de obras
- LIGHTWEIGHT | LIGEROS weight 6 kg/m² | Un peso aproximado de 6 kg/m²
- THIN | FINOS average thickness of 2-4 mm | Grosor medio de 2-4 mm
- MULTIFUNCTIONAL | MULTIFUNCIONALES used as cement shuttering | Sirven como encofrado de hormigón
- PROTECTIVE | PROTECTORES waterproof and insulating | Impermeables y aislantes
- FREESTANDING | INDEPENDIENTES structures no needed | No precisan estructuras
- DURABLE | PERDURABLES not affected by the erosion of elements | No les afecta la erosión de los elementos

PANELS | PANELES

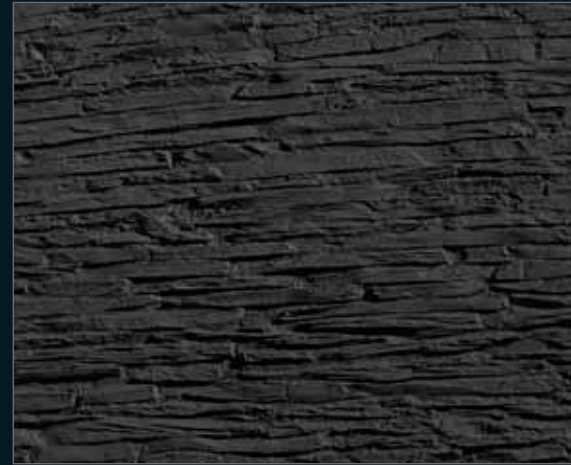


Approximate measurements | Medidas aproximadas

REFERENCES | REFERENCIAS



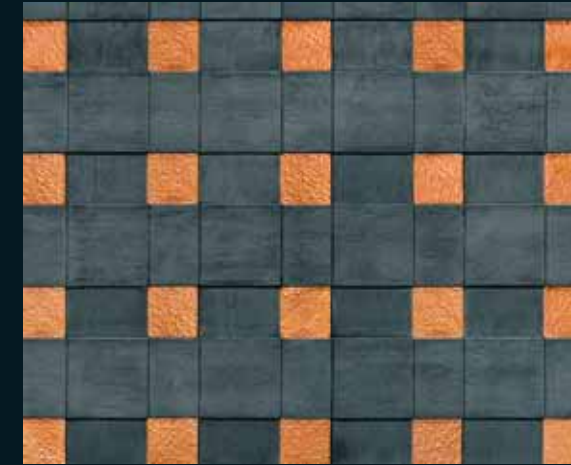
M-096 · Rusty Slate Panel
Panel Pizarra Oxidada



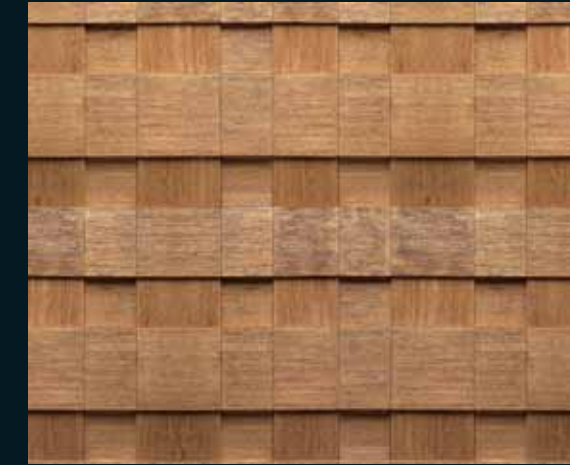
M-096-1 · Metallic Slate Panel
Panel Pizarra Base Metallic



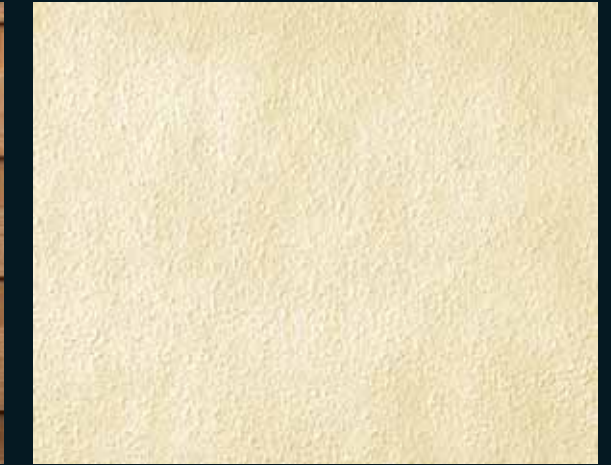
M-103-1 · Metallic Laja Stone Panel
Panel Laja Base Metallic



M-158 · Xilos Wengue Copper Panel
Panel Xilos Wengue y Cobre



M-159 · Light Xilos Panel
Panel Xilos Claro



M-160 · Joint-Coloured Stucco Panel
Panel Estuco Color Junta



M-140 · Sand Panel
Panel Arena



M-144 · Rusty Sand Panel
Panel Arena Oxidada



M-156 · Xilos Wengue Panel
Panel Xilos Wengue



M-162 · White Stucco Panel
Panel Estuco Blanco



M-164 · Staff Panel
Panel Staff



M-171 · Concrete Wall Panel
Panel Cemento Encofrado

REFERENCES | REFERENCIAS



M-172 · Rusty Concrete Wall Panel
Panel Cemento Oxidado



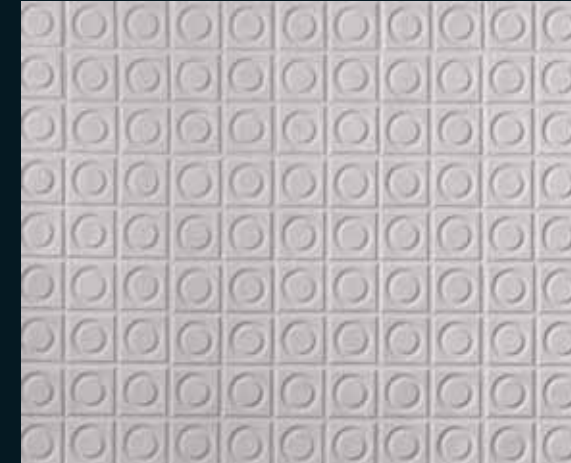
M-172-1 · Metallic Concrete Panel
Panel Cemento Base Metallic



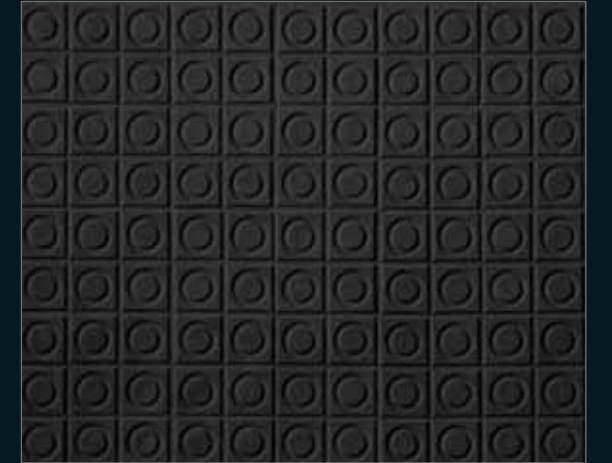
M-173 · Anthracite Concrete Wall Panel
Panel Cemento Antracita



M-178-1 · Metallic Rustic Concrete Panel
Panel Hormigón Base Metallic



M-210 · Panot Barcelona Panel
Panel Panot Barcelona



M-211 · Panot Black Panel
Panel Panot Negro



M-176 · Rustic Concrete Panel
Panel Hormigón



M-177 · Anthracite Rustic Concrete Panel
Panel Hormigón Antracita



M-178 · Rusty Rustic Concrete Panel
Panel Hormigón Oxidado



M-230 · Roman Mosaic Panel
Panel Mosaico Romano

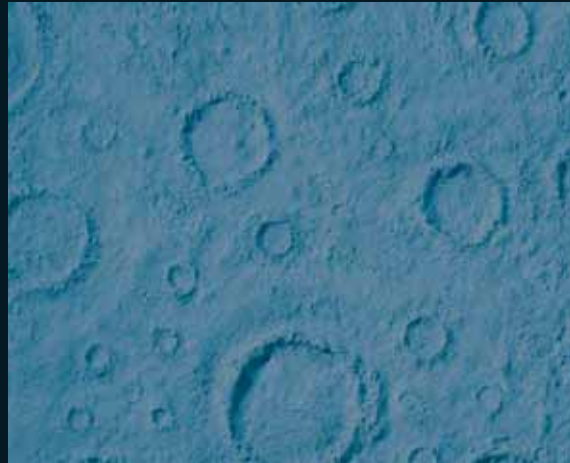


M-238-1 · Metallic Alpina Stone Panel
Panel Alpina Base Metallic



M-250 · Moon Panel
Panel Lunar

REFERENCES | REFERENCIAS



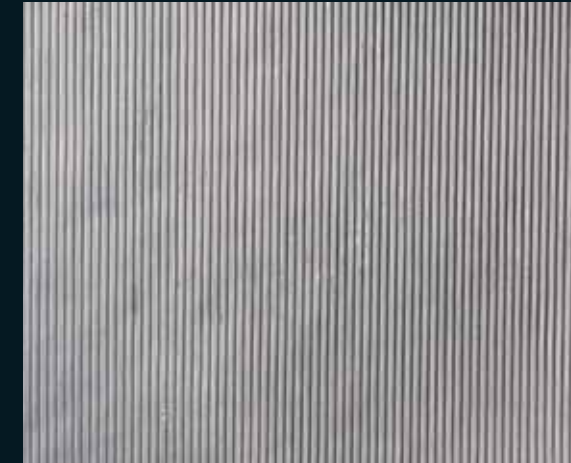
M-251 · Blue Moon Panel
Panel Lunar Azul



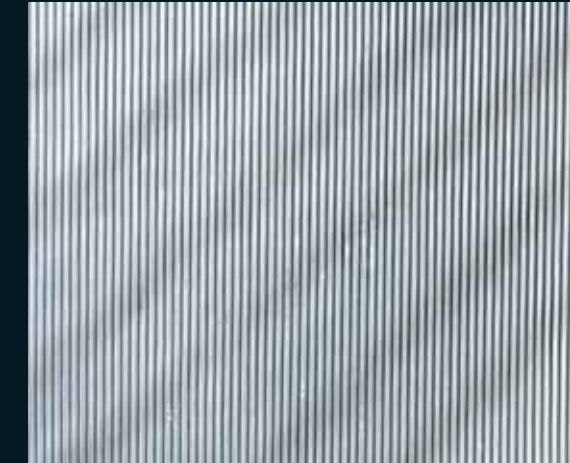
M-252 · Rusty Lunar Panel
Panel Lunar Oxidado



M-253 · White Moon Panel
Panel Lunar Blanco



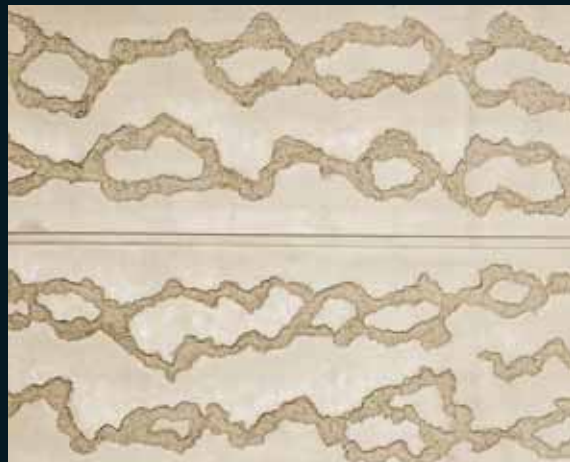
M-260 · Wavy Aluminium Panel
Panel Aluminio Ondulado



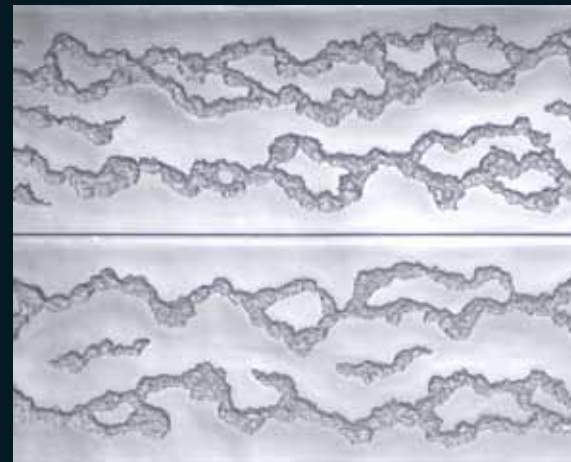
M-261 · Silver Wavy Aluminium Panel
Panel Aluminio Ondulado Plata



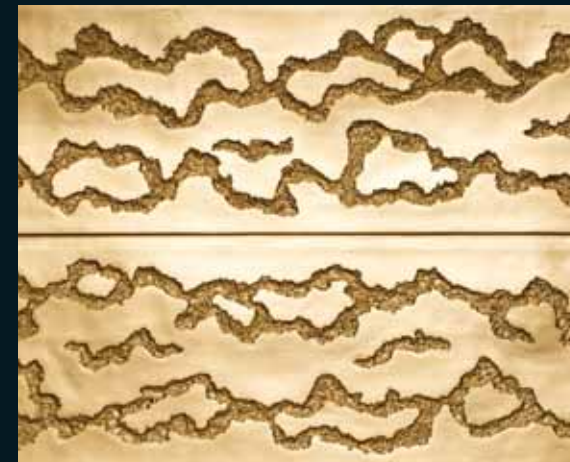
M-276 · Natural Travertine Panel
Panel Travertino Natural



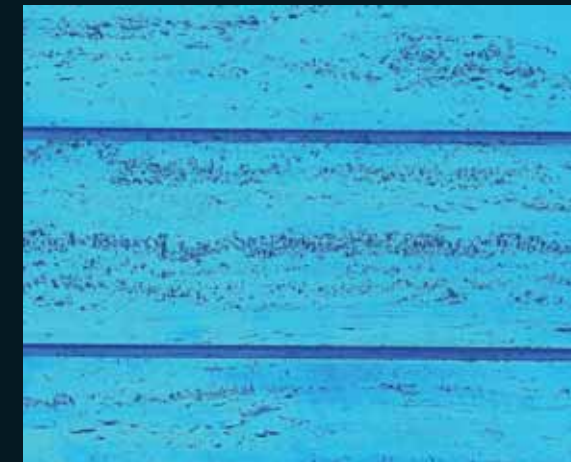
M-255 · Nitrate Panel
Panel Nitrato



M-256 · Silver Nitrate Panel
Panel Nitrato de Plata



M-257 · Gold Nitrate Panel
Panel Nitrato de Oro



M-277 · Blue Travertine Panel
Panel Travertino Azul



M-279 · Crusted Design Panel
Panel Estrujado Design



M-279-1 · Crusted Metallic Panel
Panel Estrujado Base Metallic

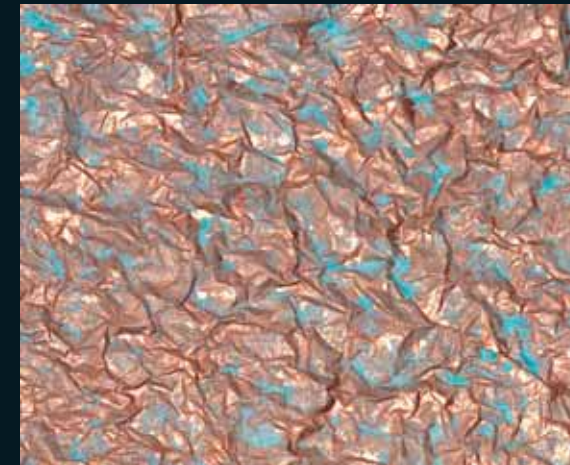
REFERENCES | REFERENCIAS



M-280 · Crusted Gold Panel
Panel Estrujado Oro



M-281 · Crusted Silver Panel
Panel Aluminio Estrujado



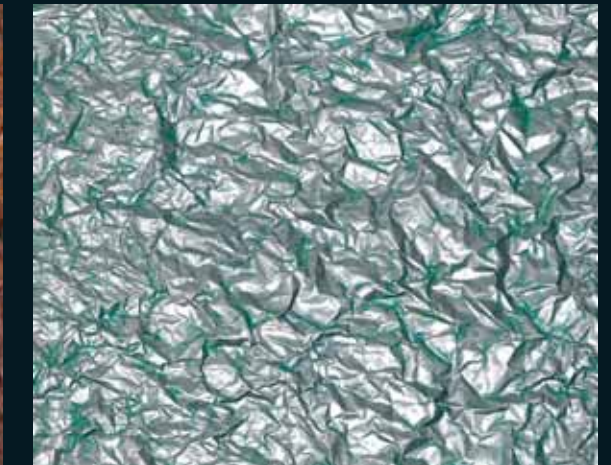
M-282 · Crusted Bronze Panel
Panel Estrujado Bronce



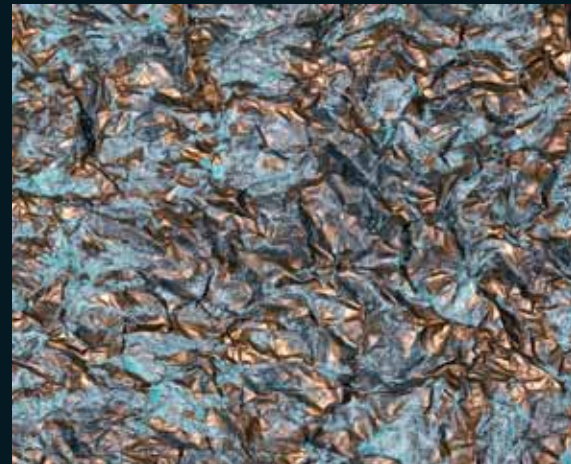
M-286 · Crusted Copper Panel
Panel Estrujado Cobre



M-287 · Rusty Crusted Panel
Panel Estrujado Oxidado



M-288 · Crusted Tin Panel
Panel Estrujado Estaño



M-283 · Crusted Cobalt Panel
Panel Estrujado Cobalto



M-284 · Crusted Turquoise Panel
Panel Estrujado Turquesa



M-285 · Crusted Azurita Panel
Panel Estrujado Azurita



M-289 · Crusted Baroque Panel
Panel Estrujado Barroco



M-290 · Dakar Panel
Panel Dakar



M-291 · Dakar White Panel
Panel Dakar Blanco

REFERENCES | REFERENCIAS



M-292 · Ochre Bamboo Panel
Panel Bamboo Ocre



M-293 · Green Bamboo Panel
Panel Bamboo Verde

BOX OF SAMPLES | CAJA DE MUESTRAS



TECHNICAL CHARACTERISTICS | CARACTERÍSTICAS TÉCNICAS

POLYESTER REINFORCED WITH FIBERGLASS | POLIESTER REFORZADO CON FIBRA DE VIDRIO (PRFV)

| Mechanical Characteristics / Características Mecánicas | Control Method / Método de Control | Unit / Unidad | GRP-PRFV |
|--|------------------------------------|--------------------|-----------------|
| Weight / Peso | | Kg/ m ² | 6 |
| Breaking strength / Resistencia a la Rotura | DIN EN ISO 527-1 | Mpa | 58 |
| Breaking length / Alargamiento de Rotura | DIN EN ISO 527-1 | % | 1,5 a 3 |
| Modulus of elasticity / Módulo de Elásticidad | DIN EN ISO 527-1 | N/mm ² | 1,20 a 4,50 Gpa |
| 3,5% elongation strength / Resistencia 3,5% de Elongación | DIN EN ISO 178 | % | 2 a 5 % |
| Impact resistance without breakage / Resistencia al Impacto sin rotura | ISO 179-2 | J/m ² | 30854 |
| Barcol hardness / Dureza Barcol | UNE 53270 | °C | 36 a 44 °C |
| Bending strength / Resistencia a la Flexión | DIN EN ISO 178 | Mpa | 26,30 |
| Modulus of bending / Módulo de Flexión | DIN EN ISO 178 | Mpa | 1320 |
| Tensile Strength / Resistencia a la Tracción | | Kg/mm ² | 15 a 70 |

| Thermal Characteristics / Características Térmicas | Control Method / Método de Control | Unit / Unidad | GRP-PRFV |
|--|------------------------------------|---------------------------------|--|
| Thermal insulation coefficient / Coeficiente Aislamiento Térmico | | K | K-5 a K-6 |
| Caloric conduction / Conductividad calorífica | | °C / 1cm / 1m ² / 1h | 0,1 a 0,2 |
| Heat conduction / Conductividad térmica | UNE 53037-76 | Kcal/mH°C | 0,2 a 0,3 |
| Thermal expansion / Dilatación térmica | ASTM E-E831 | °C | 240-10 °C |
| Frost Resistance / Resistencia a la Helicidad | UNE 67028 | °C | 25 cycles. No defects were detected in the tested items. 25 ciclos de -15 °C a +15 °C No se han observado ningún defecto. |

| Other Properties / Otras Propiedades | Control Method / Método de Control | Unit / Unidad | GRP-PRFV |
|--|--|----------------------|---|
| Reaction to fire / Reacción al fuego | UNE EN 13501-1:2002 | Opción A Opción B | Euroclase Bs3d0 Euroclase Ds3d0 |
| Water absorption / Absorción al agua | DIN EN ISO 62-3 | % | 0,967% |
| Range of temperature application / Rango Aplicación de temperatura | Clasificación | °C | -65 +180 |
| Ageing resistance when exposed to the outdoors / Variaciones Dimensionales | Exposed to + 60 °C in over and to -20°C in refrigerator / Exposición de +60 °C en estufa a -20°C en frigorífico | °C | No significant dimensional changes were detected in any of the tested items / No se han observado variaciones dimensionales significativas en ninguna pieza ensayada. |

Standar version. Approximate information | Versión estándar. Información aproximada

NEW EDITIONS | NUEVAS EDICIONES

